

Le GDON du Sauternais et des Graves est chargé d'organiser la lutte contre la flavescence dorée sur 38 communes de Gironde. L'agrément de ce groupement par le Service Régional de l'Agriculture et de l'Alimentation (DRAAF-SRAL Aquitaine) permet de mettre en œuvre un **programme alternatif** à la lutte obligatoire définie par arrêté préfectoral.

Le nombre de traitements est déterminé selon l'historique de contamination des années précédentes et du taux de prospection. **Seuls les viticulteurs de Budos, de Landiras, de Mazères et de Roaillan sont concernés par un changement de modalité de traitement par rapport à 2024.** Suite à la campagne de prospection de la flavescence dorée en 2024 de nouvelles contaminations sur Mazères impliquent malheureusement de nouvelles surfaces en traitement obligatoire ([voire carte](#)). En revanche des surfaces sans contaminations ont pu être retirées des traitements obligatoires sur Landiras et Budos ([voire carte](#)).

Dans le cadre d'une **lutte obligatoire**, les spécialités insecticides et leurs dosages doivent être **homologués contre la cicadelle de la flavescence dorée**. Les justificatifs d'achat des spécialités devront être conservés en vue de contrôles par les Services de l'Etat.

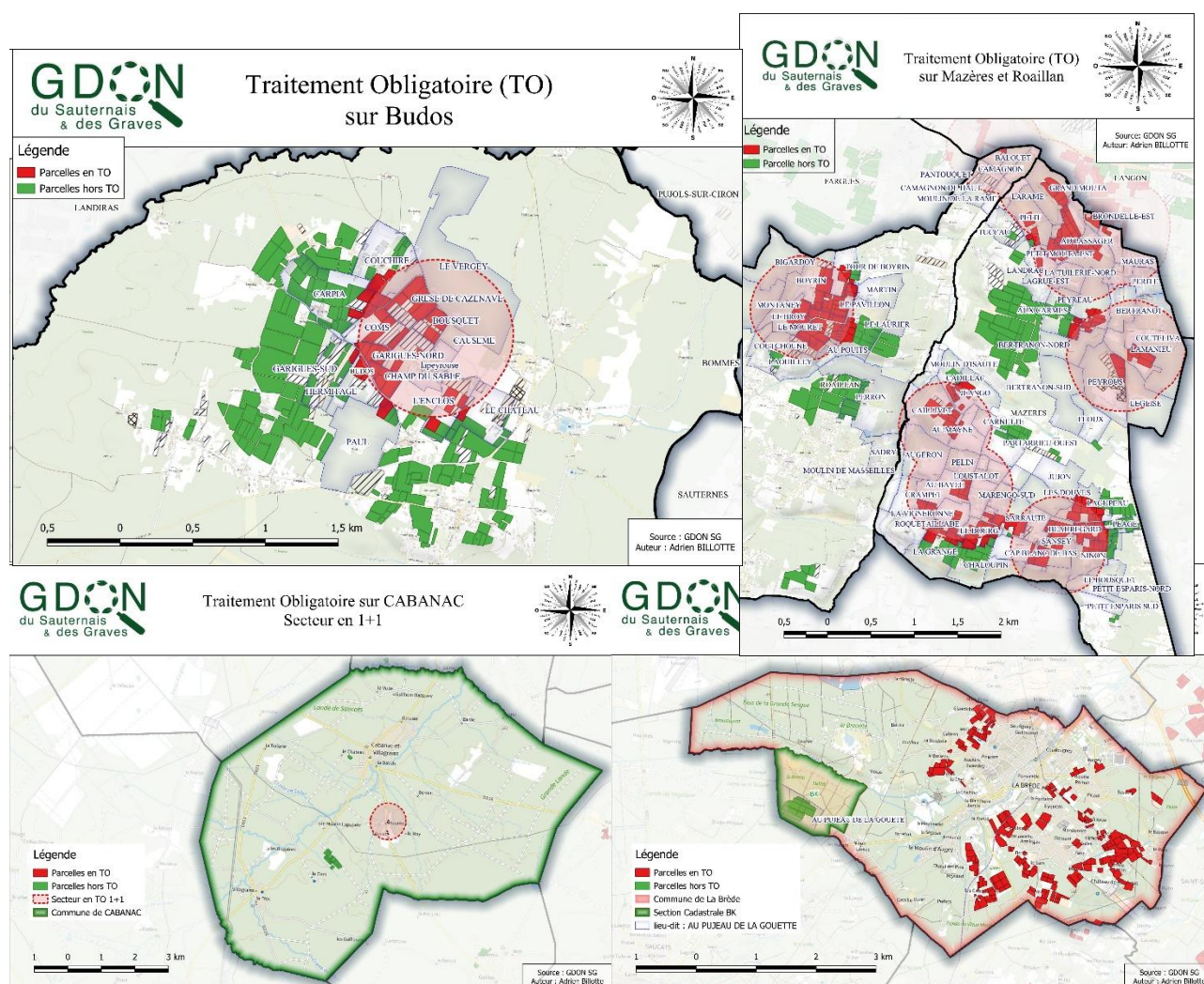


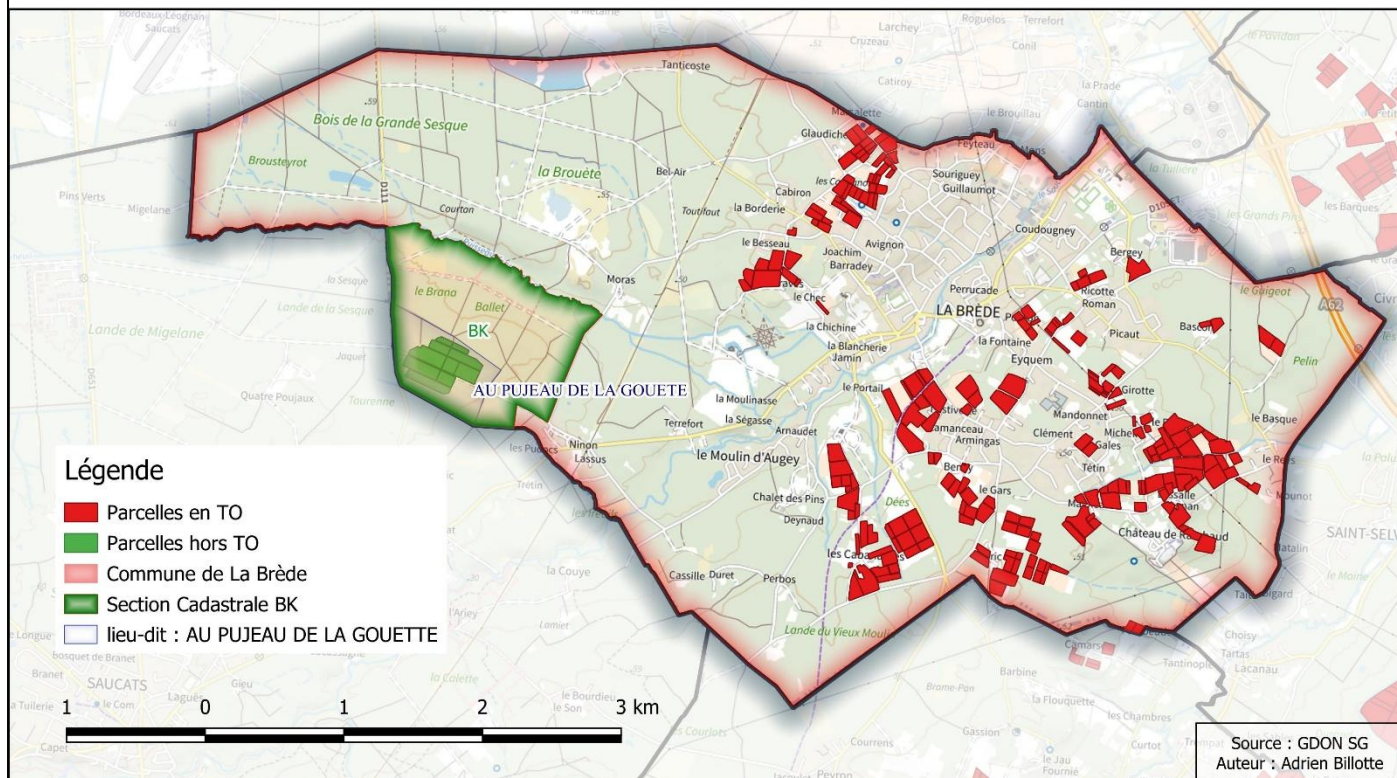
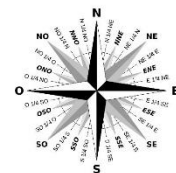


Tableau de traitement par commune :

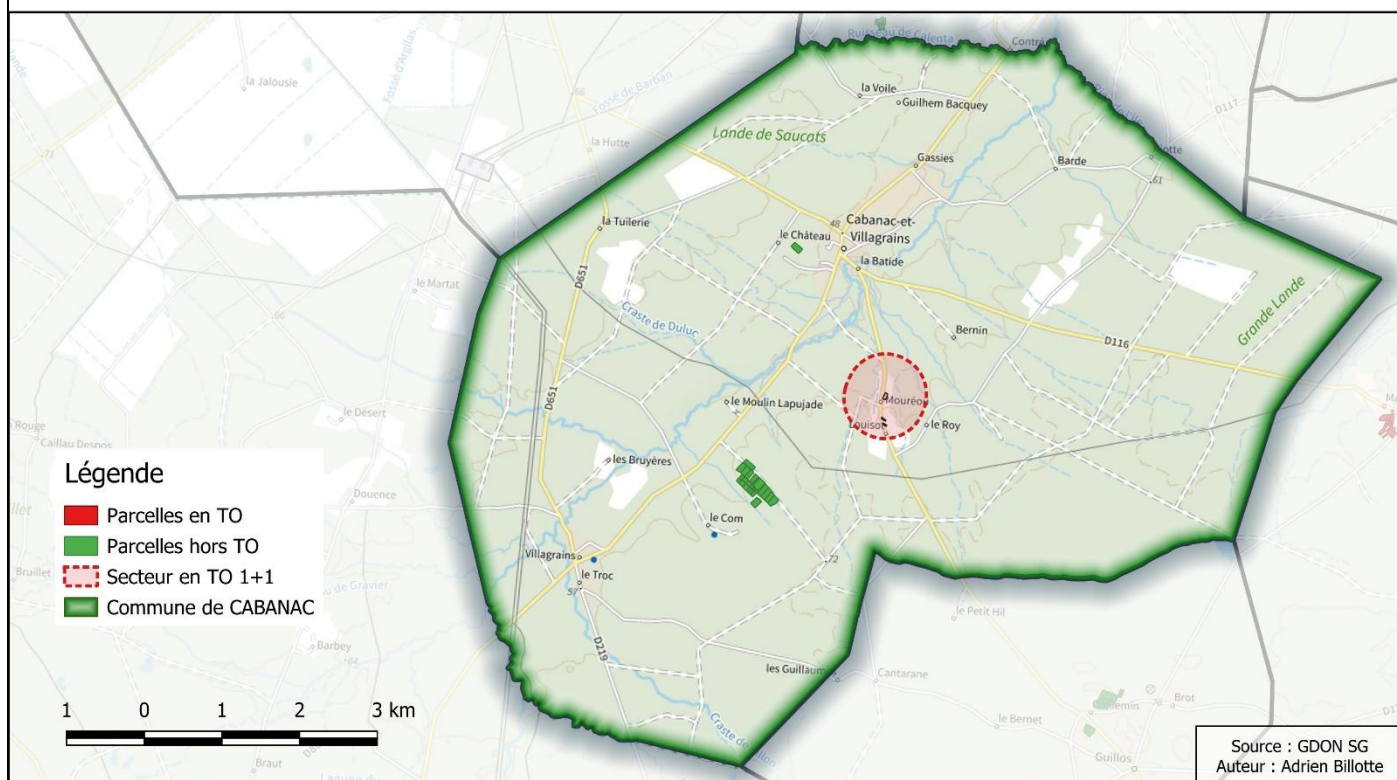
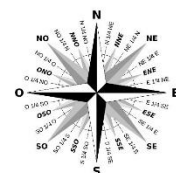
INSEE	Commune	Insecticides de synthèse	Pyréthrines d'origine naturelle	
		Par Commune	Par Commune	Parcelles Contaminées
33007	Arbanats	1+1	2	3
33023	Ayguemorte-les-Graves	1+1	2	3
33030	Barsac	1+1	2	3
33037	Beautiran	1+1	2	3
33039	Bègles	0		
33060	Bommes	1+1	2	3
33076	<b>Budos</b> (secteurs en TO, <a href="#">voire carte</a> )	1+1	2	3
33076	<b>Budos</b> (reste de la commune)	0		
33077	<b>Cabanac-et-Villagrains</b> (reste de la commune)	0		
33077	<b>Cabanac-et-Villagrains</b> (secteur en TO, <a href="#">voire carte</a> )	1+1	2	3
33109	Castres-Gironde	1+1	2	3
33120	Cérons	1+1	2	3
33122	Cestas	0		
33162	Eysines	0		
33164	Fargues	1+1	2	3
33197	Guillos	0		
33200	Haillan(Le)	0		
33205	Illats	1+1	2	3
33206	Isle-Saint-Georges	1+1	2	3
33213	<b>La Brède</b> (le reste de la commune)	1+1	2	3
33213	<b>La Brède</b> (section BK, <a href="#">voire carte</a> )	0		
33225	<b>Landiras</b> (secteurs en TO, <a href="#">voire carte</a> )	1+1	2	3
33225	<b>Landiras</b> (reste de la commune))	0		
33227	Langon	1+1	2	3
33237	Léogéats	0		
33273	Martignas-sur-Jalle	0		
33279	<b>Mazères</b> (secteurs en TO, <a href="#">voire carte</a> )	1+1		
33279	<b>Mazères</b> (reste de la commune)	0		
33327	Podensac	1+1	2	3
33334	Portets	1+1	2	3
33337	Preignac	1+1	2	3
33343	Pujols-sur-Ciron	1+1	2	3
33357	<b>Roaillan</b> (secteurs en TO, <a href="#">voire carte</a> )	1+1	2	3
33357	<b>Roaillan</b> (reste de la commune)	0		
33422	Saint-Jean-d'Ilac	0		
33452	Saint-Michel-de-Rieufret	1+1	2	3
33454	Saint-Morillon	1+1	2	3
33457	Saint-Pardon-de-Conques	1+1	2	3
33465	Saint-Pierre-de-Mons	1+1	2	3
33474	Saint-Selve	1+1	2	3
33501	Saucats	0		
33504	Sauternes	1+1	2	3
33533	Toulenne	1+1	2	3
33552	Virelade	1+1	2	3



## La Brède en Traitement Obligatoire: 1+1 Sauf la Section BK sans TO

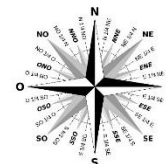


## Traitement Obligatoire sur CABANAC Secteur en 1+1



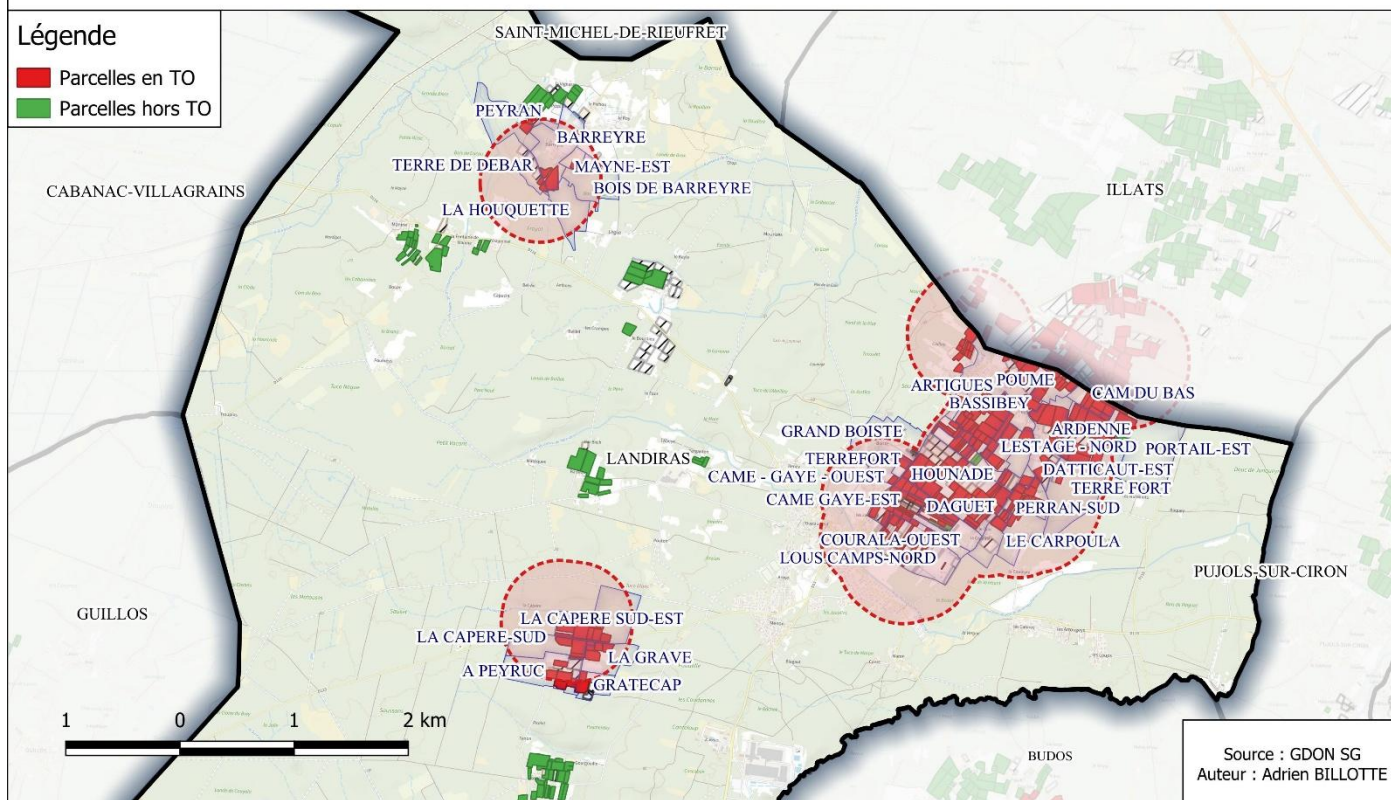


## Traitement Obligatoire (TO) sur Landiras



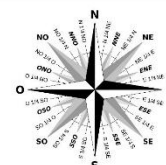
### Légende

- Parcelles en TO
- Parcelles hors TO



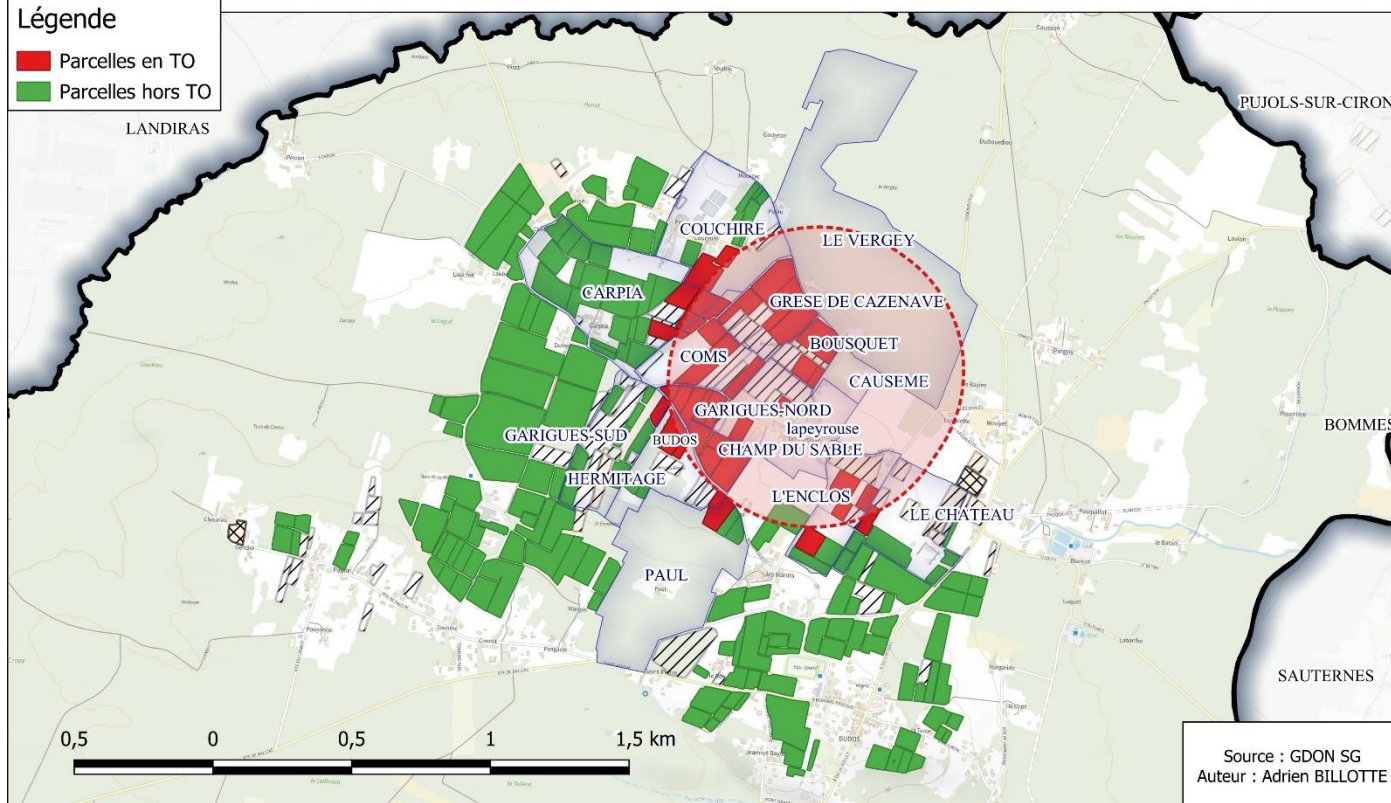
Source : GDON SG  
Auteur : Adrien BILLOTTE

## Traitement Obligatoire (TO) sur Budos



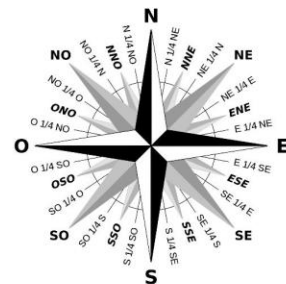
### Légende

- Parcelles en TO
- Parcelles hors TO



Source : GDON SG  
Auteur : Adrien BILLOTTE

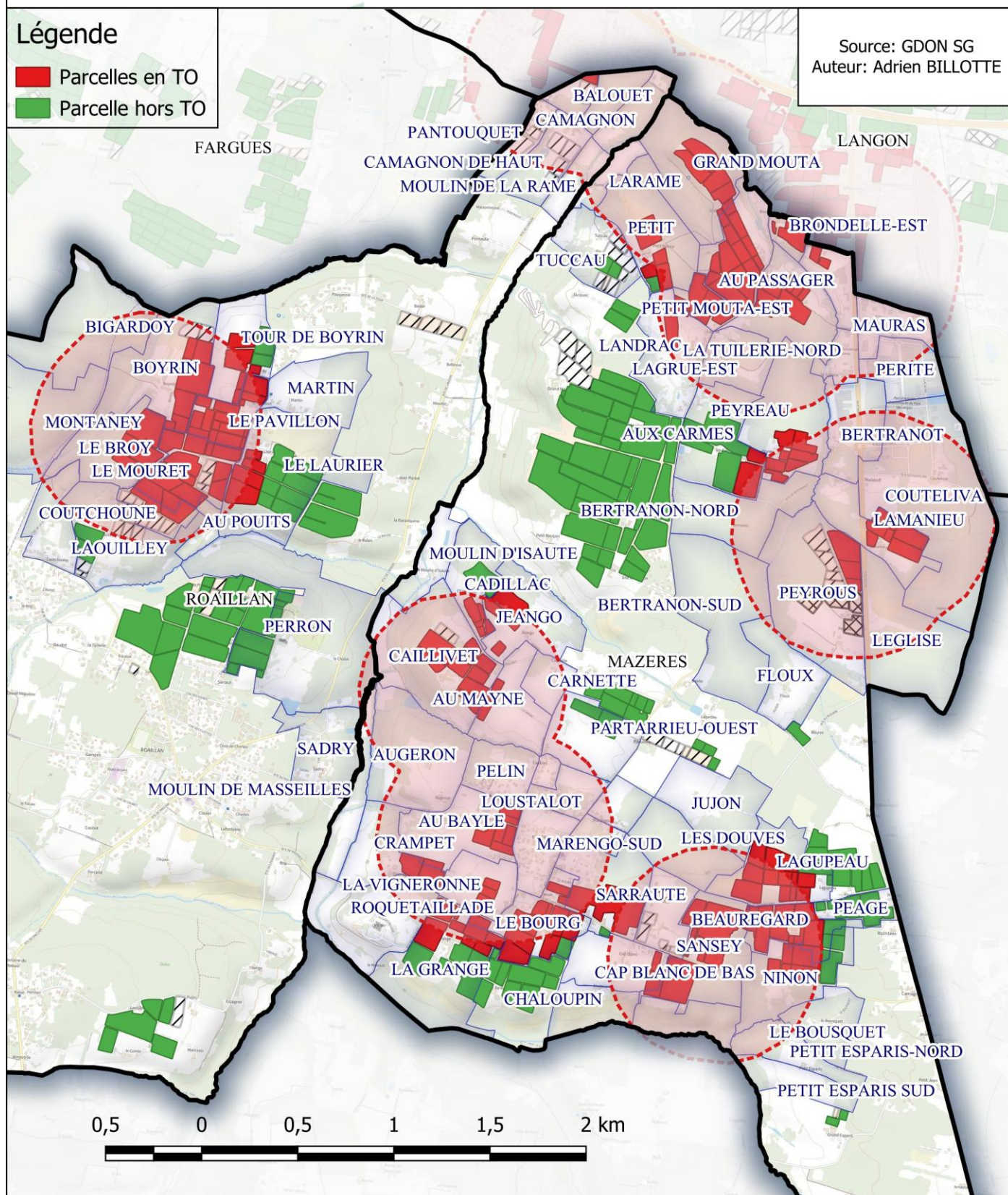




## Légende

- Parcelles en TO
- Parcelle hors TO

Source: GDON SG  
Auteur: Adrien BILLOTTE





Vous retrouverez dorénavant une carte interactive de l'ensemble des zones de traitements obligatoires contre la cicadelle de la flavescence dorée sur le territoire du GDON du Sauternais et des Graves, en cliquant sur le lien ci-dessous :

**[https://www.google.com/maps/d/u/1/edit?mid=1LSPfadYEMrGt3gMi8Pv8Zd8\\_f5HvJB8&usp=sharing](https://www.google.com/maps/d/u/1/edit?mid=1LSPfadYEMrGt3gMi8Pv8Zd8_f5HvJB8&usp=sharing)**

Le calendrier de traitement vous sera communiqué au courant du mois de Mai.